



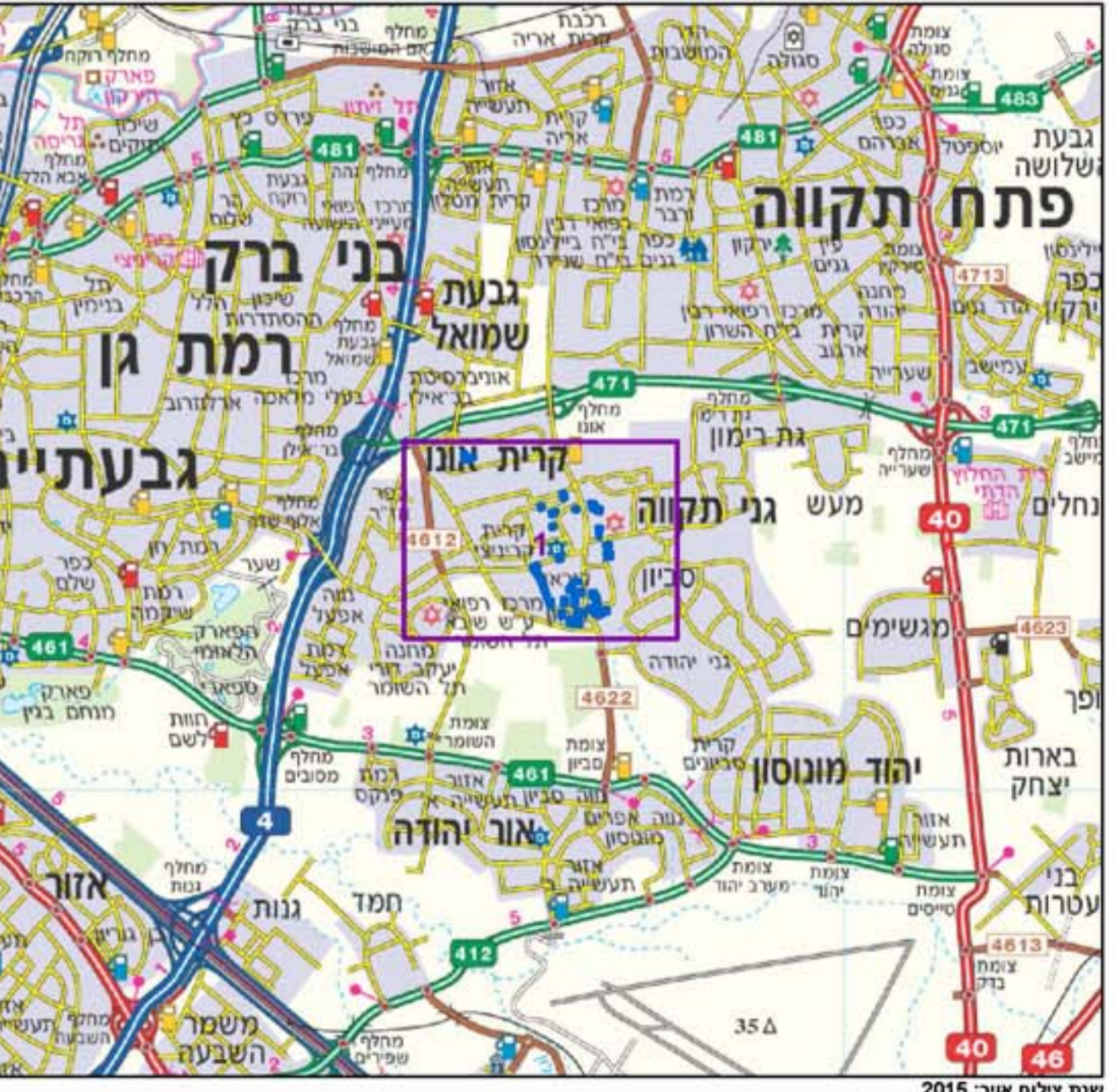
מקרא

- מבנים ומסודות ציבור
- שטח ציבורי פתוח
- דרך מאושרת
- זיקת המאה לעוברי רכב
- חניה

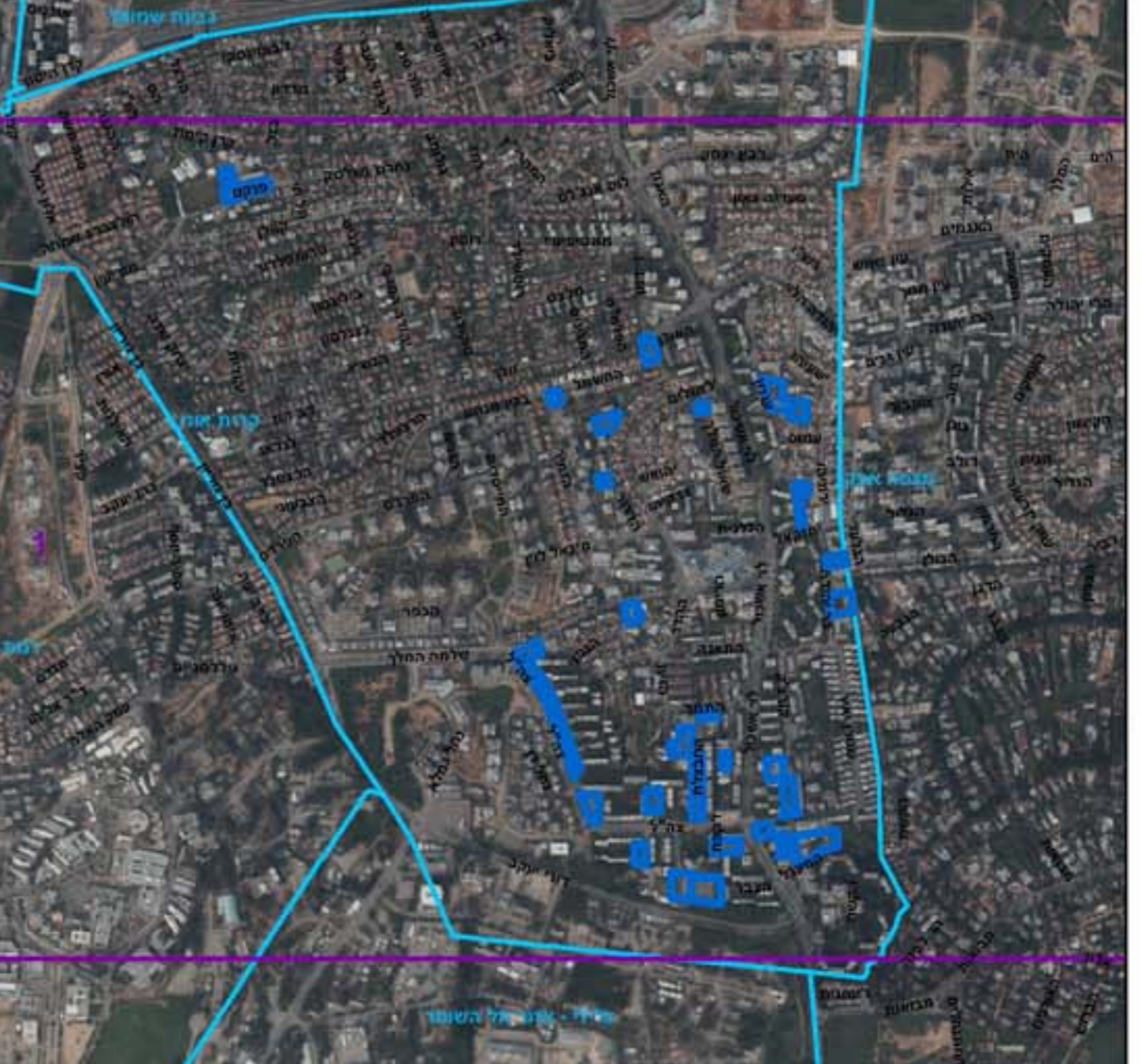
מקרא מפת מדידה

- | | |
|---|--|
| <ul style="list-style-type: none"> שחית ביטוח כללית עמוד כללי ארון כללי עמוד חיצוני עמוד תשתית ע. חשמל עץ ע. חשמל בטון ע. חשמל חלדה ע. חשמל, זווית שחיתות טוב מיס שחית ביוב שחית ניידה גוב תשתית | <ul style="list-style-type: none"> מבנה ציוד/מבנה/תשתית אפלט אבן שפה דרך עפר גדר חיל רשת גדר אבן/קיר גדר אבן סור אבן גדרו בטון שפת ואדי מדרון עליון/שיפוע בעפר עץ נקודת גובה אפסיבית קו גובה חשני (0.5 מ"ט) קו גובה ראשי (2.5 - 5.0 מ"ט) |
|---|--|

תרשים התמצאות - קנ"מ 1:60000



תרשים סביבה - קנ"מ 1:15000



חוק התכנון והבנייה, התשכ"ח - 1965
תכנית מתאר מקומית

מס' 0245647-508

חניונים ציבוריים בתחום קרית אנוני

תשרים מצב מוצע	גיליון 1 מתוך 1
מחוז	תל-אביב
מרחב תכנון מקומי	קרית אנוני
רשות מקומית	קרית אנוני
ישוב	קרית אנוני
תכנית בסמכות	מחוזית
איחוד וחלוקה	ללא איחוד וחלוקה
היתרים או הרשאות	תכנית ששוכחת ביתן לנפיקא היתרים או הרשאות
מונה תדפיס התשרים	14
מועד הפקדה	06/03/2017
שטח התכנית	73.207 דונם
אישורים	קנה מידה 1:2500

שמות*

מגיש התכנית	ועדה מקומית
עורך ראשי	תאגיד קידר אדריכלים
יזם	ועדה מקומית
יזם	תאגיד הועדה המקומית לתכנון ולבניה קרית אנוני

בעלי עניין בקרקע*

בעלות רשות מקומית תאגיד עיריית קרית אנוני

טבלת גושים וחלקות*

מספר גוש	מספר חלקות	חלק	מספר חלקות
מספר חלקות	בשטח	מספר חלקות	בשטח
6490	220,238	220,238	220,238
6491	76,119, 124, 128	חלק	6491
6492	183, 252, 265, 278	חלק	6492
6494	307, 361, 362, 365, 368, 416, 418	חלק	6494
6496	106, 116, 302, 304, 331, 332, 334, 336	חלק	6496
6497	378	חלק	6497
	212, 253, 272, 319	חלק	220, 268

השימוש המלא שפורט בהוראות התכנון/הרשאה שפורסמו בעיתונות ובאמצעות הרחי מצהיר בזאת כי המפה הטופוגרפית/המצבית המהווה רקע לתכנית זו, נערכה על ידי ביום 31.08.2013 והיא הונחה לפי הוראות נוהל מבא"ת ובהתאם להוראות החוק ולתקנות המודרניים שבשטח. דיוק המפה והחלוקה והקדסטר.

מדידה גרפית

איראן פישמן 368

מספר רישון חתימה תאריך